



Niedersachsen. Der Wirtschaftsstandort in Deutschland.

Ansiedlung:



Informationen



Standortsuche

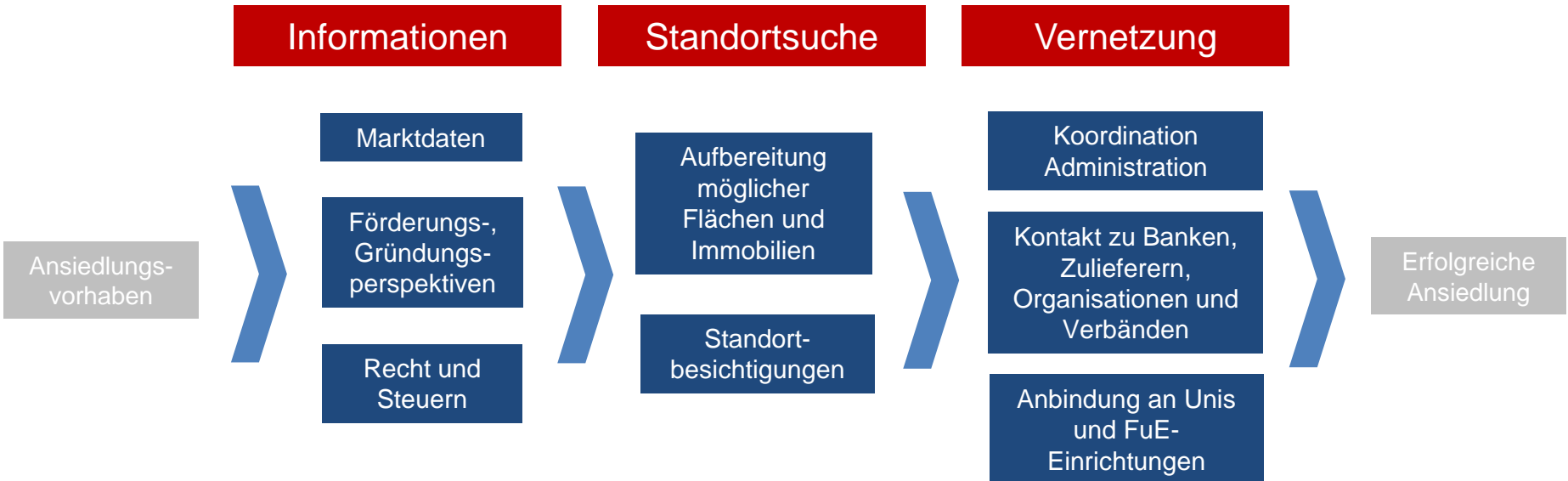


Unterstützung bei der Investment-Realisierung



Vermittlung von Kontakten und Netzwerken

Was wir Ihnen bieten:



Begleitung durch Referat 24

Outbound: Services im Überblick

Delegationsreisen

Außenwirtschaftstag

Außenwirtschaftspreis

Auslandsvertretungen

Internationale
Beratertage

Auslandsrepräsentanzen

Sie bieten folgendes Service-Portfolio:

- persönliche Beratung,
- Informationen über das Zielland,
- Vermittlung wirtschaftlicher Kontakte vor Ort,
- Unterstützung bei der Suche nach Geschäftspartnern,
- sowie die Vertretung niedersächsischer Interessen im Ausland.

Gerne können Sie direkt Kontakt zu den niedersächsischen Auslandsvertretungen aufnehmen.

Auslandsrepräsentanzen

MIT NIEDERSACHSEN WELTWEIT VERNETZT



Auslandsrepräsentanzen



Dr.
Andreas Eckstein

Repräsentanz des
Landes Niedersachsen
in den USA



Yi Zhang

Repräsentanz des
Landes Niedersachsen
in der Volksrepublik
China



Makoto Sekikawa

Repräsentanz des
Landes Niedersachsen
in Japan



Inger Steffen

Repräsentanz des
Landes Niedersachsen
in Südafrika



Benny
Egholm Sørensen

Partner des Landes
Niedersachsen in
Skandinavien



Patrycja Kosta

Partnerin des Landes
Niedersachsen in Polen



Flavia Cusidor

Partnerin des Landes
Niedersachsen in Panama
und Kuba



Wolfgang Wanja

Partner des Landes
Niedersachsen in
der Türkei

Förderprogramme des Landes



Förderung

Förderprogramm des Landes

Niedersachsen bietet vielfältige Fördermöglichkeiten, vor allem für kleine und mittlere Unternehmen.

Die Investitions- und Förderbank Niedersachsens NBank berät Sie gern.

NBank
Wir fördern Niedersachsen

Ihr Weg zur Förderung

Sie kennen Ihr Vorhaben. Wir kennen unser Angebot. Damit Sie sich ohne Umwege einen schnelle Überblick verschaffen können, braucht es nur wenige Klicks. Wählen Sie aus, an wen sich die gesuchte Förderung richten soll, welchem Förderbereich das Vorhaben zuzuordnen ist und welche Art der Förderung Sie suchen.

Zielgruppe wählen | Kategorie wählen | Produkt wählen

Förderung finden

Messeförderung



Messeförderung: Gemeinschaftsstände im Inland

Das Niedersächsische Ministerium für
Wirtschaft, Arbeit, Verkehr und
Digitalisierung unterstützt die
Beteiligung von kleinen und mittleren
Unternehmen (KMU) an internationalen
Leitmessen im Inland.



Messeförderung: Einzelaussteller im In- und Ausland

Das Niedersächsische Ministerium für
Wirtschaft, Arbeit, Verkehr und
Digitalisierung unterstützt die
Beteiligung von kleinen und mittleren
Unternehmen (KMU) an internationaler
Leitmessen im In- und Ausland.



Förderprogramm: Individuelle Investitionszuschüsse (GRW)


- Für kleine und mittlere Unternehmen (KMU: < 250 Beschäftigte; ≤ 50 Mio. € Umsatz oder ≤ 43 Mio. € Bilanzsumme), Nicht-KMU nur unter besonderen Bedingungen
- Für Investitionen mit dem Ziel dauerhafte Jobs zu schaffen und/oder zu sichern
- KMU im C-Fördergebiet: 17,5 – 25 % für Errichtungs- und Erweiterungsinvestitionen
- KMU im D-Fördergebiet: 10 – 20 % für Errichtungs- und Erweiterungsinvestitionen
- Förderentscheidung auf der Basis von Qualitätskriterien

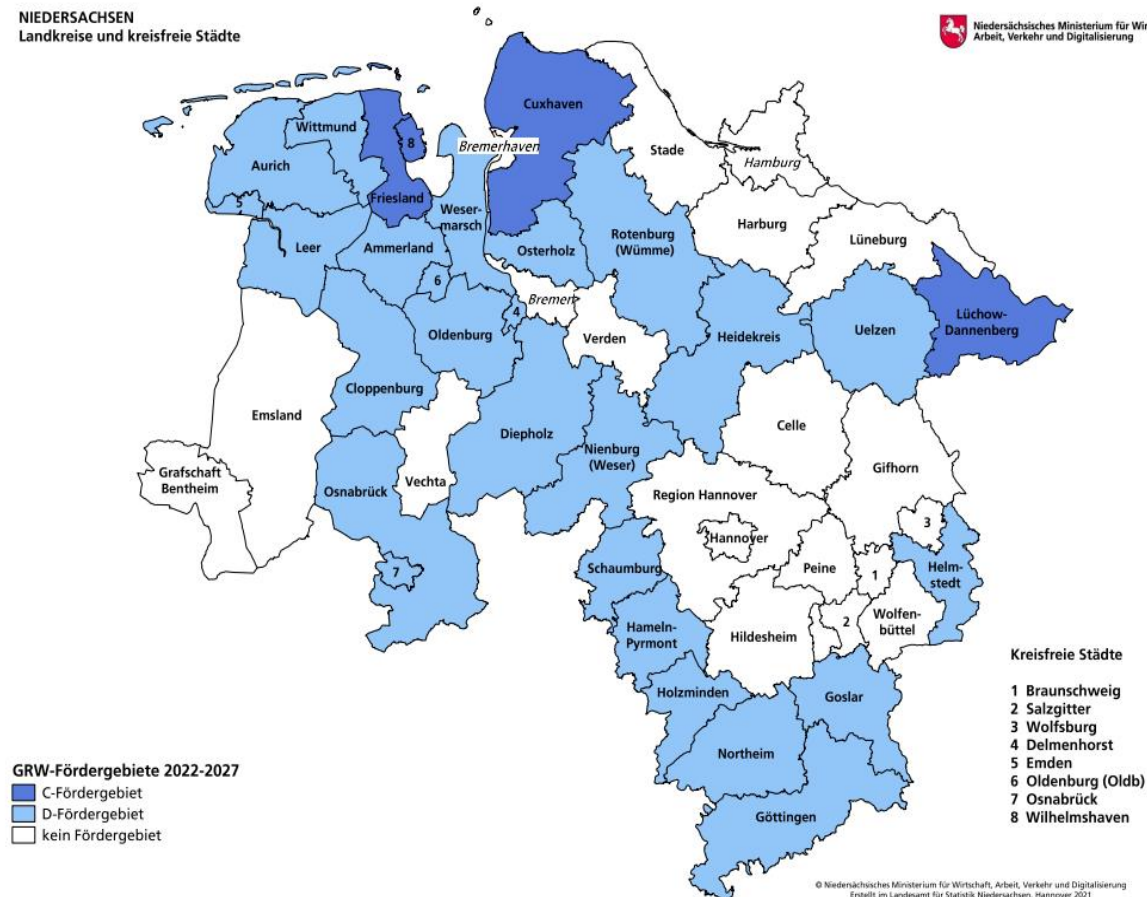
Förderprogramme des Landes



Förderung

NIEDERSACHSEN
Landkreise und kreisfreie Städte

 Niedersächsisches Ministerium für Wirtschaft,
Arbeit, Verkehr und Digitalisierung





Richtlinien über die Gewährung von Zuwendungen zur Förderung einzelbetrieblicher Investitionen und ergänzender CO2-Einsparmaßnahmen (GRW/EFRE)

- Art und Umfang, Höhe der Zuwendung
- Nicht rückzahlbarer Zuschuss in Form der Anteilfinanzierung
- Mindestfördervolumen von 20.000 €
- Die Höhe des Fördersatzes ist abhängig von dem jeweiligen Fördergebiet



Richtlinien über die Gewährung von Zuwendungen zur Förderung einzelbetrieblicher Investitionen und ergänzender CO₂-Einsparmaßnahmen (GRW/EFRE)

Was und wer wird gefördert?

- Investitionsvorhaben von kleinen und mittleren Unternehmen der gewerblichen Wirtschaft
- Das Unternehmen muss wirtschaftlich und dauerhaft am Markt tätig sein
- Realisierung des Investitionsvorhabens in Niedersachsen
- CO₂-reduzierende Zusatzinvestitionen:
 - Erhöhung der Energieeffizienz
 - Beitrag zum besonderen Umweltschutz
 - Erzeugung von Energien aus erneuerbaren Quellen für den Eigenbedarf

- Ergänzend ist eine CO₂-reduzierende Zusatzinvestition mit folgenden Fördersätzen förderfähig

Unternehmensgröße	klein	mittel	groß
Energieeffizienzkosten	50 %	40 %	30 %
Umweltschutzbezogene Kosten	60 %	50 %	40 %
Regenerative Energieerzeugungsanlagen	65 %	55 %	45 %

Land mit Energie

efzn

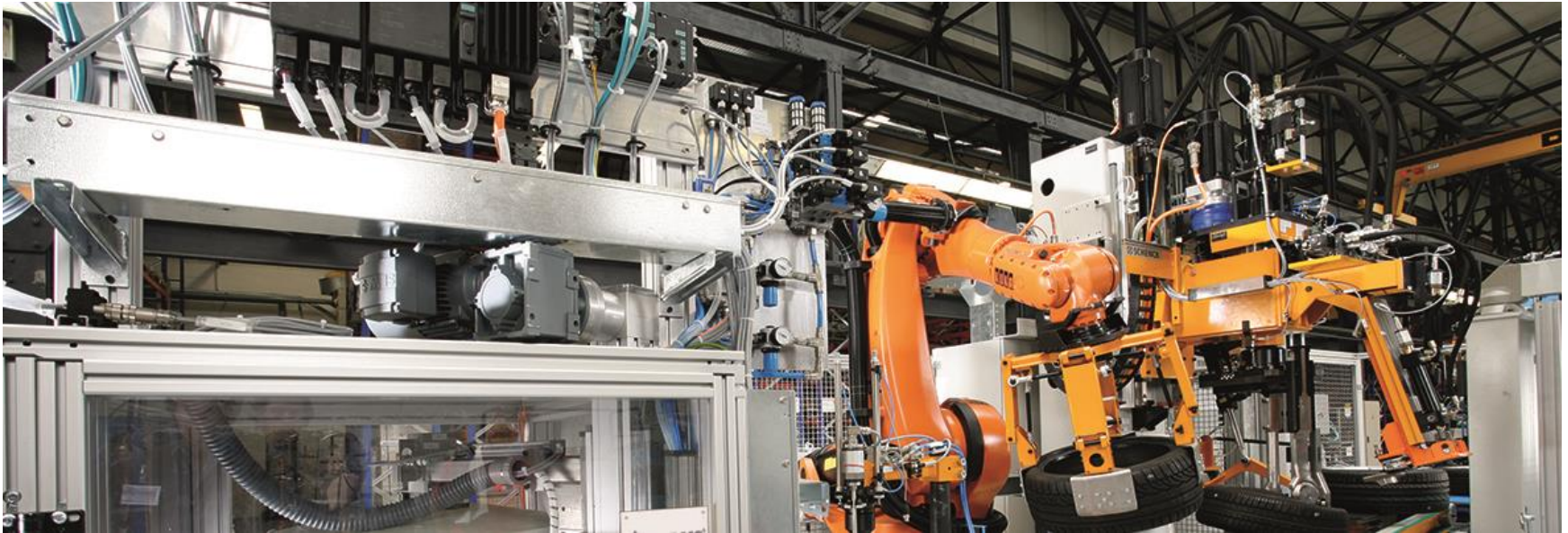
Energie-Forschungszentrum
Niedersachsen



EWE



Standort Niedersachsen



Nr. 1
der Automobil-
branche

39
See- und
Binnenhäfen

6.000
Windanlagen

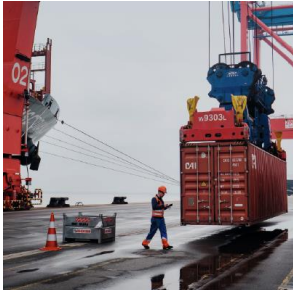
267 Mrd.
EUR Brutto
Wertschöpfung

Standort Niedersachsen



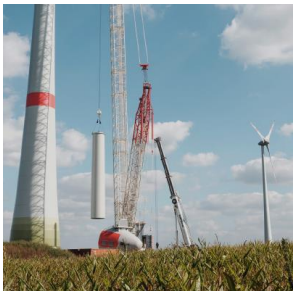
Mobilität

- Niedersachsen beheimatet „Global Player“, „Hidden Champions“ und einen international aktiven Mittelstand.
- Zum Beispiel hat Europas größter Automobilhersteller Volkswagen seinen Sitz in Niedersachsen.



Maritime Wirtschaft

- In Niedersachsen sind weltweit bekannte Unternehmen für Schiffbau, Hafenwirtschaft, Meerestechnologie, sowie maritime Forschung und Ausbildung zuhause.
- Die niedersächsische Meyer Werft ist europaweit führend im Bau größter und modernster Kreuzfahrtschiffe.



Energie

- Niedersachsen ist das führende Energieland in Deutschland. Es beherbergt mit Enercon einen der weltgrößten Hersteller für Windkraftanlagen.
- Auch die Offshore-Industrie für den Ausbau der Windenergie auf See bietet großes Potenzial.

Standort Niedersachsen



Ernährungswirtschaft

- In der niedersächsischen Ernährungsindustrie werden hochwertige Lebensmittel entwickelt und hergestellt.
- Zahlreiche mittelständische Unternehmen, wie der europaweit führende Cerealien-Hersteller DE-VAU-GE, decken die gesamte Wertschöpfungskette ab.



Life Science

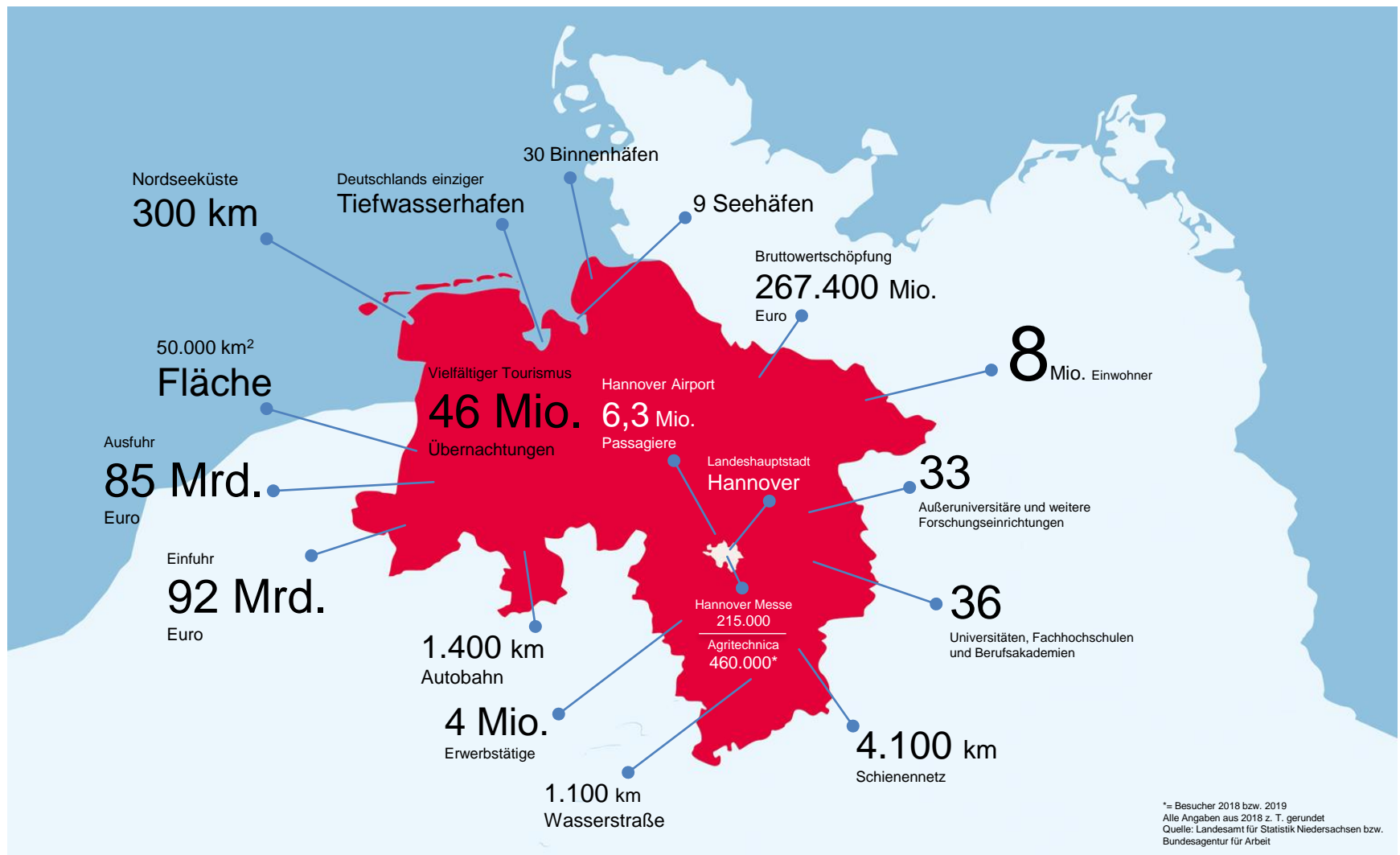
- Jeder siebte Erwerbstätige in Niedersachsen ist im Gesundheitswesen tätig.
- Der globale Marktführer für orthopädische Technologie Otto Bock und deutschlandweit führende Institutionen in der Life Science-Forschung kommen aus Niedersachsen.



Digitale Wirtschaft

- Die Landesregierung setzt mit Fokus auf Digitalisierung den Rahmen für den digitalen Wandel in Wirtschaft und Gesellschaft.
- Erfolgreiche Technologie-Unternehmen, wie das Fashion-Tech Start-Up Dresslife, kommen aus Niedersachsen.

Niedersachsen in Zahlen



Land mit Energie



20 GW

Zubaupotenziale an Land und auf See im Bereich Wasserstoff



Über 88 %

des Stromverbrauches aus Windenergie, Biomasse- und Solaranlagen



4 Jahre lang

können die niedersächsischen Haushalte mit dem in Niedersachsen in einem Jahr produzierten Strom aus erneuerbaren Energien versorgt werden



PV Produktion in Nds.?

- mehr als 80% der PV-Module und 98 % aller Siliziumscheiben allein werden in China gefertigt
- Deutschland, dessen Wohlstand auf Energieverfügbarkeit und industrieller Produktion beruht, ist in Bezug auf die erneuerbare Energieversorgung verwundbar



Standort- und Investorensuche

Für den Ausbau einer PV-Produktion sind Investoren mit industrieller Erfahrung in den verschiedenen Gliedern der Wertschöpfungskette erforderlich.

Standortfaktoren PV Fertigung

- 1. + 2. Teil der Wertschöpfungskette: Chemieintensiv (Bsp. Flusssäure, Chlor)
- Chemiepark Voraussetzungen
- Stromanschluss, Abnahmemengen
- Wasser
- Schiene
- Fachkräfte
- logistische Anbindung je nach Zuliefersituation (z.B. Modulfertigung nahe Glasfabrik)



Bernreuter Research: Wacker ist neuer Polysilizium Weltmarktführer – pv magazine Deutschland



Chance und Herausforderung

- Investitionen in den Größenordnungen benötigen Absicherung(en), Garantien und politische Unterstützung
- Förderkulisse bzw. Beihilferahmen – Rolle des Bundes bzw. der EU, TCTF, IPCEI, Green Deal Industry Act etc.
 - Wettrennen - wer bekommt den Zuschlag?
 - Wer hat das „richtige Produkt“ für den richtigen Standort
- Flächenbereitstellung, Flächensicherung und Erschließung, baureife, Genehmigungsprozesse
- Kommunale Akzeptanz – Energiewende vor der Haustür
- Energiekosten im Industriesektor, ppa´s müssen zum Standort passen

Land mit Energie

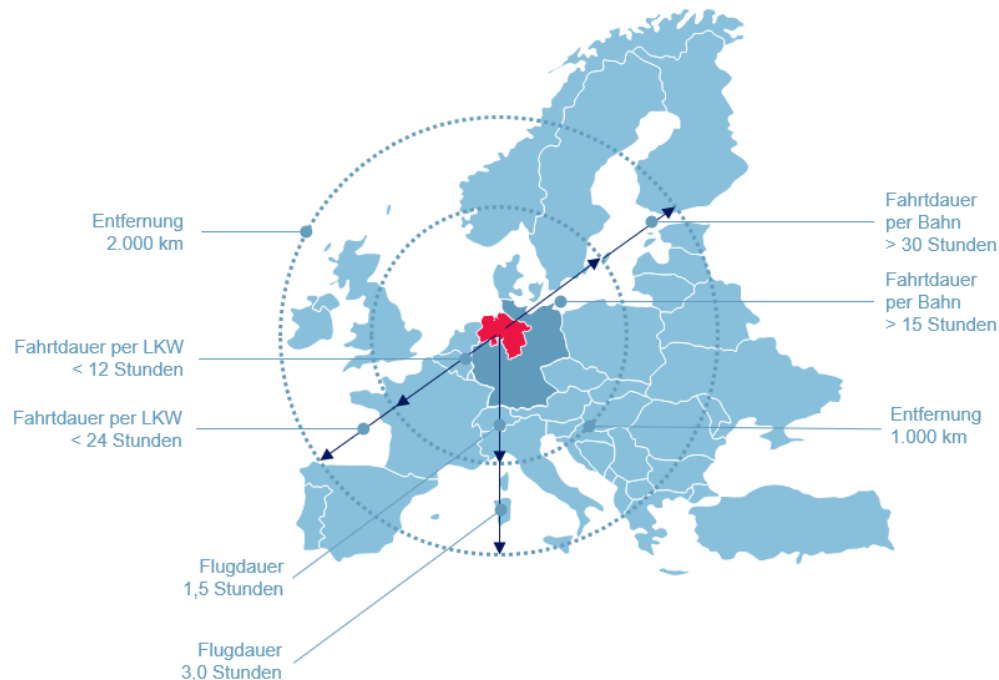
Industrie folgt Energie:

- besonders starke Position des Landes im Bereich Windenergieerzeugung, Offshore
- der engagierte Aufbau von Wasserstofftechnologie bietet insbesondere Investoren in die energieintensiven Glieder der PV-Wertschöpfungskette (metallurgisches Silizium, poly-Si, Si-Wafer, Glas) gute Chancen
- ideale, küstennahe Fertigungsstandorte
- Am Fertigungsstandort günstig erzeugter, erneuerbarer Industriestrom versorgt diese Teile der Wertschöpfungskette und macht die Produkte grün, was wiederum ein Wettbewerbsvorteil ist

Land mit Energie

Die Logistik läuft:

- Die Produktion erfordert Standorte, an denen die Logistik sinnvoll geregelt werden kann
- In Europas Zentrum und mit Deutschlands einzigem Tiefwasserhafen in Wilhelmshaven sowie 9 weiteren Seehäfen -> ideale Transportbedingungen



Land mit Energie

Auf der (großen) grünen Wiese

- Großflächige Produktionsstandorte über 100ha sind in Deutschland rar
- Es muss schnell gehen – baureife?
- Lage Lage Lage
- In Europas Zentrum und mit Deutschlands einzigem Tiefwasserhafen in Wilhelmshaven sowie 9 weiteren Seehäfen ->ideale Transportbedingungen

Land mit Energie

Innovationen mit Wirkung:

- Ein wissenschaftliches Umfeld, das die Produktion begleiten und deren Weiterentwicklung vorantreiben kann.
- Das landeseigene Institut für Solarenergieforschung in Hameln/Emmerthal (ISFH) entwickelt PV-Zell- und Modul-Technologie der nächsten Generation.
- Die Zusammenarbeit mit den Expertinnen und Experten vor Ort wird Ihr Vorhaben an die Spitze bringen.

Land mit Energie

Fachkräfte für die PV-Fertigung

- Mit der Leibniz Universität Hannover (LUH) und ihrem Schwerpunktthema Energieforschung kann das Land für die Ausbildung akademischer und nicht-akademischer Fachkräfte sorgen, die auf die Arbeitsplätze von morgen vorbereitet werden.
- Solch eine Lernumgebung sucht in Europa ihresgleichen und ist geeignet, internationale Attraktivität zu entfalten.
- Soft Facts - Attraktive Work-life Balance, cost of living, affordability, relocation, Attraktivität für Expats – Nähe zu Metropolregionen

Danke für Ihre Aufmerksamkeit!

Niedersächsisches Ministerium für Wirtschaft,
Verkehr, Bauen und Digitalisierung
Referat 24 – Außenwirtschaft, Ansiedlung,
Marketing, Messe
Friedrichswall 1
30159 Hannover

E-Mail:

senta.glasewald@mw.niedersachsen.de

Tel.: 0511 / 120-5708

