



Niedersächsisches Ministerium
für Umwelt, Energie und Klimaschutz

Flächenausweisung für Windenergie und Beteiligung von Kommunen und Bürgern zur Akzeptanzsteigerung (Windenergiebeschleunigungsgesetz)

Dr.-Ing. Dr. rer. nat. Magnus Buhlert

Leiter des Referats für Erneuerbare Energien,
nachhaltige Mobilität, Energieeffizienz und Speicher



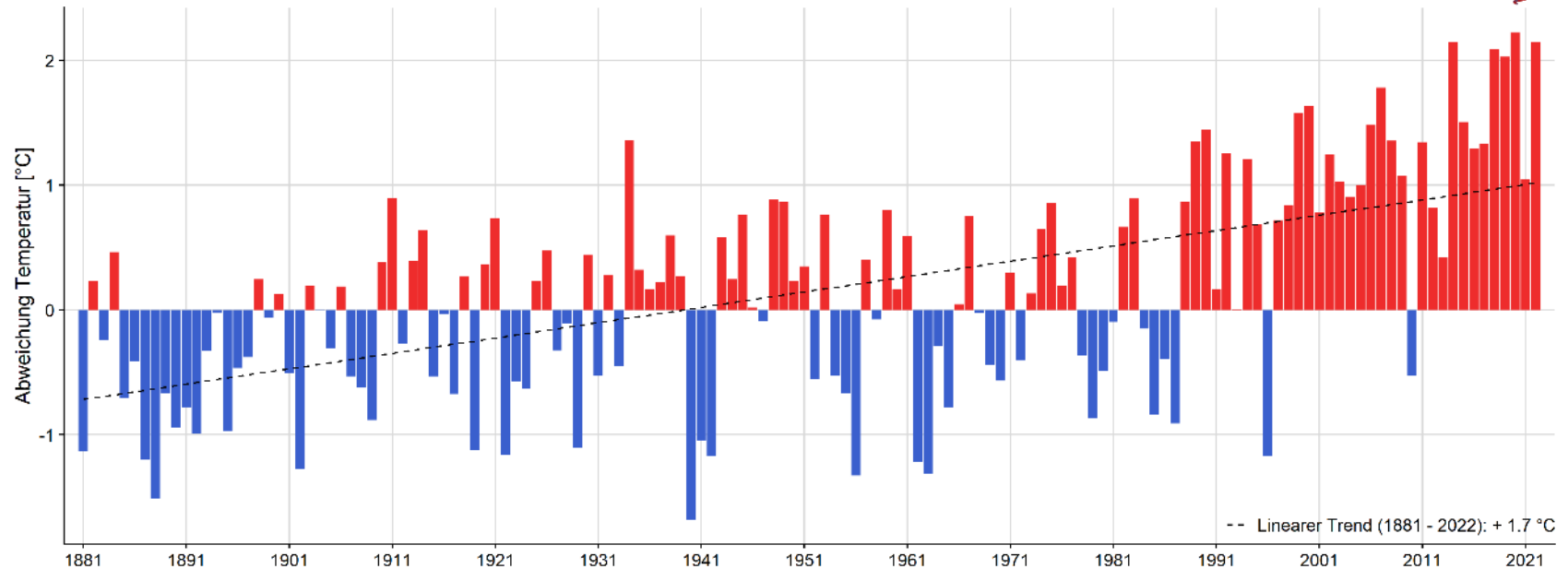
Niedersachsen. Klar.

Temperaturentwicklung



Kalenderjahr: Abweichung der Temperatur zu 1961-1990 (8.6 °C) in Niedersachsen

1971-2000: +0.3 °C
1981-2010: +0.7 °C
1991-2020: +1.1 °C



Datengrundlage: DWD Climate Data Center (CDC), Version 1.0



Windenergiebeschleunigungsgesetz

Gesetz ist derzeit in der Beratung:

- Aussagen beziehen sich auf Entwurf der Landesregierung
- Landtag entscheidet abschließende, rechtsverbindliche Fassung

Niedersächsischer Landtag—19.-Wahlperiode

→

Drucksache-19/2630

¶

Geszentwurf

Hannover, den 19.10.2023

Der Niedersächsische Ministerpräsident

Entwurf eines Gesetzes zur Steigerung des Ausbaus von Windenergieanlagen an Land und von Freiflächen-Photovoltaikanlagen sowie zur Änderung raumordnungsrechtlicher Vorschriften

Frau
Präsidentin des Niedersächsischen Landtages
Hannover

¶

Sehr geehrte Frau Präsidentin,

anliegend übersende ich den von der Landesregierung beschlossenen

Entwurf eines Gesetzes zur Steigerung des Ausbaus von Windenergieanlagen an Land und von Freiflächen-Photovoltaikanlagen sowie zur Änderung raumordnungsrechtlicher Vorschriften

nebst Begründung mit der Bitte, die Beschlussfassung des Landtages herbeizuführen. Eine Gesetzesfolgenabschätzung hat stattgefunden.

Federführend ist das Ministerium für Umwelt, Energie und Klimaschutz.

¶

Mit freundlichen Grüßen

Stephan Weil



Wer Planungshoheit behalten will plant!

Nur bei Planung bleibt regionale Steuerung erhalten.

Land hat Interesse auch damit Energiewende geordnet erfolgt.

Bspw. gilt es auch Stromtrassen planerisch festzulegen.



Welche Rahmenbedingungen gelten:

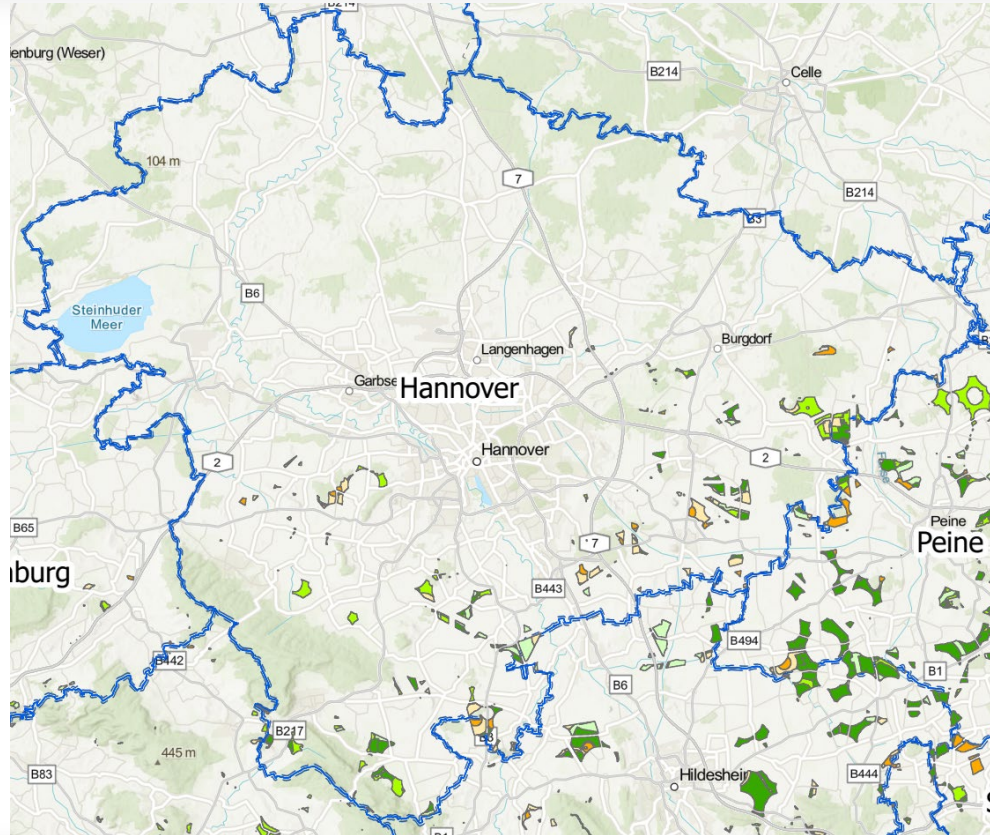
- 2,2 Prozent der Landesfläche sind als Windflächen auszuweisen.
- Bundesregierung fordert Planung ohne Höhenbegrenzungen.
Nur solche Flächen werden auf Teilflächenziele angerechnet!
- Landesregierung wird Flächenausweisungen evaluieren und installierbare Leistung hochrechnen.
- Werden nicht ausreichend Flächen ausgewiesen, ist zu prüfen, ob Ausweisung von 2,5 Prozent erforderlich wird.
- Teilflächenziele können ggf. durch Landtag angepasst werden, wenn sich Rahmenbedingungen ändern, bspw. militärische Restriktionen fallen.

Ergebnisse (Ende 05/2023)



Landkreis/Planungsregion	Fläche Planungsregion [Hektar]	Ausschlussfl. [% d. Gebietsfl.]	Theoretisches Potential [Hektar]	Theoretisches Potential [% d. Gebietsfl.]	KRW 1 (100 %)	KRW 2 (80 %)	KRW 3 (60 %)	KRW 4 (20 %)	KRW 5 (5 %)	KRW 6 (0 %)	Flächenpotential [% d. Gebietsfl.]	Flächenpotential [Hektar]	Errechnetes Teilflächenziel [Hektar]	Errechnetes Teilflächenziel [% der Gebietsfläche]	nach Umverteilung	
															Errechnetes Teilflächenziel [Hektar]	Errechnetes Teilflächenziel [% der Gebietsfläche]
Ammerland	72.929,0	96,91%	2.254,1	3,09%	0,46%	1,30%	0,86%	0,09%	0,38%	0,00%	2,06%	1.498,7	837	1,15%	938	1,29%
Aurich	129.381,1	97,18%	3.651,6	2,82%	0,46%	0,85%	1,12%	0,36%	0,03%	0,00%	1,89%	2.447,6	1.367	1,06%	1.546	1,20%
Celle	154.909,9	99,59%	630,6	0,41%	0,14%	0,11%	0,07%	0,07%	0,00%	0,00%	0,28%	436,1	244	0,16%	327	0,21%
Cloppenburg	142.015,6	92,93%	10.045,8	7,07%	2,10%	1,78%	2,29%	0,46%	0,44%	0,00%	5,01%	7.116,1	3.973	2,80%	4.179	2,94%
Cuxhaven	205.783,7	90,90%	18.718,6	9,10%	1,68%	3,91%	0,88%	2,01%	0,62%	0,00%	5,77%	11.869,8	6.627	3,22%	6.930	3,37%
Delmenhorst	6.242,2	99,88%	7,4	0,12%	0,00%	0,12%	0,00%	0,00%	0,00%	0,00%	0,10%	5,9	4	0,06%	2	0,03%
Diepholz	198.916,7	94,43%	11.082,0	5,57%	0,89%	2,70%	0,76%	0,83%	0,40%	0,00%	3,69%	7.338,2	4.097	2,06%	4.380	2,20%
Emden	11.114,8	99,44%	61,7	0,56%	0,00%	0,00%	0,28%	0,04%	0,23%	0,00%	0,19%	21,1	12	0,11%	10	0,09%
Emsland	288.239,9	92,89%	20.506,4	7,11%	2,44%	1,23%	2,94%	0,21%	0,29%	0,00%	5,24%	15.115,3	8.439	2,93%	8.860	3,07%
Friesland	61.744,4	98,12%	1.159,8	1,88%	0,07%	0,72%	0,78%	0,23%	0,08%	0,00%	1,17%	719,9	402	0,65%	487	0,79%
Göttingen	163.698,7	95,66%	7.102,4	4,34%	0,43%	0,91%	0,39%	2,03%	0,58%	0,00%	1,83%	2.996,8	1.673	1,02%	1.900	1,16%
Göttingen (Stadt)	11.681,1	97,77%	260,2	2,23%	0,00%	0,69%	0,16%	1,09%	0,30%	0,00%	0,88%	102,4	58	0,50%	51	0,44%
Grafschaft Bentheim	98.168,4	97,04%	2.902,9	2,96%	0,61%	1,03%	0,88%	0,41%	0,03%	0,00%	2,05%	2.009,2	1.122	1,14%	1.258	1,28%
Hameln-Pyrmont	79.723,9	97,92%	1.660,0	2,08%	0,00%	1,15%	0,33%	0,26%	0,34%	0,00%	1,19%	948,4	530	0,66%	639	0,80%
Harburg	124.826,8	91,09%	11.125,7	8,91%	1,11%	3,95%	1,16%	2,03%	0,67%	0,00%	5,40%	6.744,6	3.766	3,02%	3.949	3,16%
Heidekreis	188.071,0	93,19%	12.831,8	6,81%	1,68%	1,69%	1,35%	1,57%	0,53%	0,00%	4,18%	7.653,0	4.384	2,33%	4.654	2,47%
Hildesheim	120.681,3	95,82%	5.071,5	4,18%	1,82%	0,39%	0,54%	0,97%	0,45%	0,00%	2,68%	3.229,6	1.803	1,49%	1.972	1,63%
Holzminde	69.397,7	98,07%	1.339,1	1,93%	0,05%	0,72%	0,72%	0,28%	0,16%	0,00%	1,12%	777,5	435	0,63%	530	0,76%
Leer	106.676,0	95,56%	4.738,4	4,44%	0,06%	0,96%	1,24%	2,14%	0,04%	0,02%	2,16%	1.236,7	1.193	1,12%	1.341	1,26%
Lüchow-Dannenberg	122.609,3	90,35%	11.831,4	9,65%	0,01%	4,36%	1,29%	3,07%	0,93%	0,00%	4,92%	6.036,8	3.371	2,75%	3.549	2,89%
Lüneburg	132.649,0	87,19%	16.988,4	12,81%	2,41%	7,10%	1,19%	1,67%	0,43%	0,03%	9,16%	12.154,4	6.786	5,12%	5.305	4,00%
Nienburg (Weser)	140.007,5	98,33%	2.335,8	1,67%	0,50%	0,19%	0,57%	0,23%	0,17%	0,00%	1,05%	1.474,7	824	0,59%	1.015	0,73%
Northem	126.891,7	96,48%	4.467,6	3,52%	0,72%	0,43%	0,49%	1,04%	0,83%	0,00%	1,61%	2.049,2	1.144	0,90%	1.319	1,04%
Oldenburg	106.434,2	93,42%	6.998,4	6,58%	0,17%	4,74%	0,95%	0,31%	0,41%	0,00%	4,61%	4.905,3	2.739	2,57%	2.893	2,72%
Oldenburg (Stadt)	10.364,2	97,71%	237,1	2,29%	0,06%	1,78%	0,38%	0,06%	0,00%	0,00%	1,73%	179,1	100	0,96%	89	0,86%
Osnabrück	211.956,3	96,53%	7.356,7	3,47%	0,81%	1,63%	0,40%	0,44%	0,19%	0,00%	2,45%	5.198,9	2.903	1,37%	3.199	1,51%
Osnabrück (Stadt)	12.011,4	99,93%	8,2	0,07%	0,00%	0,00%	0,06%	0,00%	0,00%	0,00%	0,04%	4,8	3	0,02%	2	0,02%
Osterholz	65.269,6	95,71%	2.797,7	4,29%	0,31%	1,13%	0,63%	1,11%	1,10%	0,00%	1,17%	1.223,3	683	1,05%	773	1,18%
Rotenburg (Wümme)	207.215,4	84,79%	31.524,7	15,21%	4,10%	5,80%	1,34%	2,31%	1,66%	0,00%	10,09%	20.910,8	11.674	5,63%	8.288	4,00%
Schaumburg	67.577,8	99,82%	121,9	0,18%	0,00%	0,05%	0,05%	0,06%	0,02%	0,00%	0,08%	56,8	32	0,05%	42	0,06%
Stade	120.596,3	91,52%	10.231,1	8,48%	2,72%	3,36%	1,17%	0,95%	0,28%	0,00%	6,32%	7.617,4	4.253	3,53%	4.432	3,67%
Uelzen	146.159,1	87,00%	18.999,8	13,00%	3,31%	2,61%	3,60%	2,49%	0,99%	0,00%	8,11%	11.848,8	6.615	4,53%	5.846	4,00%
Vechna	81.327,5	95,93%	3.307,9	4,07%	0,47%	2,13%	0,34%	0,76%	0,37%	0,00%	2,55%	2.070,3	1.156	1,42%	1.270	1,56%
Verden	78.846,7	92,29%	6.077,9	7,71%	2,27%	1,73%	1,23%	1,94%	0,54%	0,00%	4,81%	3.791,6	2.117	2,68%	2.231	2,83%
Wesermarsch	82.790,3	94,28%	4.732,5	5,72%	0,51%	3,57%	0,81%	0,70%	0,39%	0,00%	3,99%	3.306,5	1.846	2,23%	1.965	2,37%
Wilhelmshaven	10.745,2	99,42%	62,6	0,58%	0,04%	0,35%	0,15%	0,03%	0,02%	0,00%	0,41%	43,9	25	0,23%	21	0,20%
Wittmund	65.991,1	95,24%	3.139,4	4,76%	0,70%	1,63%	1,77%	0,28%	0,37%	0,00%	3,14%	2.073,2	1.158	1,75%	1.251	1,90%
Region Hannover	229.575,6	98,51%	3.419,8	1,49%	0,32%	0,45%	0,20%	0,39%	0,13%	0,00%	0,88%	2.027,9	1.133	0,49%	1.446	0,63%
Regionalv. Großraum Braunschweig	509.411,8	91,08%	45.441,6	8,92%	2,24%	2,61%	1,11%	1,89%	1,06%	0,00%	5,43%	27.676,7	15.451	3,03%	16.196	3,18%
Niedersachsen	4.762.632,4	93,80%	295.230,6	6,20%	1,330%	2,146%	1,084%	1,128%	0,510%	0,001%	3,95%	188.017,4	104.979	2,20%		

Erläuterung der Bewertungen



Auszuweisende Flächen ohne Höhenbegrenzung



Landkreis/Planungsregion	Ausschlussfl. [% d. Gebietsfl.]	Theoretisches Potenzial [% d. Gebietsfl.]	Errechnetes Teilflächenziel [Hektar]	Errechnetes Teilflächenziel [% der Gebietsfläche]	nach Umverteilung	
					Errechnetes Teilflächenziel [Hektar]	Errechnetes Teilflächenziel [% der Gebietsfläche]
Ammerland	96,91%	3,09%	837	1,15%	938	1,29%
Aurich	97,18%	2,82%	1.367	1,06%	1.546	1,20%
Celle	99,59%	0,41%	244	0,16%	327	0,21%
Cloppenburg	92,93%	7,07%	3.973	2,80%	4.179	2,94%
Cuxhaven	90,90%	9,10%	6.627	3,22%	6.930	3,37%
Delmenhorst	99,88%	0,12%	4	0,06%	2	0,03%
Diepholz	94,43%	5,57%	4.097	2,06%	4.380	2,20%
Emden	99,44%	0,56%	12	0,11%	10	0,09%
Emsland	92,89%	7,11%	8.439	2,93%	8.860	3,07%
Friesland	98,12%	1,88%	402	0,65%	487	0,79%
Göttingen	95,66%	4,34%	1.673	1,02%	1.900	1,16%
Göttingen (Stadt)	97,77%	2,23%	58	0,50%	51	0,44%
Grafschaft Bentheim	97,04%	2,96%	1.122	1,14%	1.258	1,28%
Hamelnd-Pyrmont	97,92%	2,08%	530	0,66%	639	0,80%
Harburg	91,09%	8,91%	3.766	3,02%	3.949	3,16%
Heidekreis	93,19%	6,81%	4.384	2,33%	4.654	2,47%
Hildesheim	95,82%	4,18%	1.803	1,49%	1.972	1,63%
Holzminden	98,07%	1,93%	435	0,63%	530	0,76%
Leer	95,56%	4,44%	1.193	1,12%	1.341	1,26%
Lüchow-Dannenberg	90,35%	9,65%	3.371	2,75%	3.549	2,89%
Lüneburg	87,19%	12,81%	6.786	5,12%	5.305	4,00%
Nienburg (Weser)	98,33%	1,67%	824	0,59%	1.015	0,73%
Northeim	96,48%	3,52%	1.144	0,90%	1.319	1,04%
Oldenburg	93,42%	6,58%	2.739	2,57%	2.893	2,72%
Oldenburg (Stadt)	97,71%	2,29%	100	0,96%	89	0,86%
Osnabrück	96,53%	3,47%	2.903	1,37%	3.199	1,51%
Osnabrück (Stadt)	99,93%	0,07%	3	0,02%	2	0,02%
Osterholz	95,71%	4,29%	683	1,05%	773	1,18%
Rotenburg (Wümme)	84,79%	15,21%	11.674	5,63%	8.288	4,00%
Schaumburg	99,82%	0,18%	32	0,05%	42	0,06%
Stade	91,52%	8,48%	4.253	3,53%	4.432	3,67%
Uelzen	87,00%	13,00%	6.615	4,53%	5.846	4,00%
Vechta	95,93%	4,07%	1.156	1,42%	1.270	1,56%
Verden	92,29%	7,71%	2.117	2,68%	2.231	2,83%
Wesermarsch	94,28%	5,72%	1.846	2,23%	1.965	2,37%
Wilhelmshaven	99,42%	0,58%	25	0,23%	21	0,20%
Wittmund	95,24%	4,76%	1.158	1,75%	1.251	1,90%
Region Hannover	98,51%	1,49%	1.133	0,49%	1.446	0,63%
Regionalt. Großraum Braunschweig	91,08%	8,92%	15.451	3,03%	16.196	3,18%
Niedersachsen	93,80%	6,20%	104.979	2,20%		



Mehr ausweisen ist sinnvoll!

- Allen Strom, den wir nicht erzeugen, müssen wir importieren, gilt regional und für das Land und den Bund
- Strombedarfe steigen
(E-Mobilität, Transformation der Industrie, Wärmepumpen, Wasserstoffherzeugung etc.)
- Sonderregelungen für industrie- und gewerbenahe Windflächen zur Eigenstromversorgung.
Industrie und Gewerbe setzen darauf, weil es den Standort sichert.
- Ausweisungen auch mit Höhenbegrenzungen möglich!
Ggf. können die später entfallen oder die Flächen bei Änderung der Rechtslage und der Teilflächenziel auch angerechnet werden.



Erhalt und Steigerung der Akzeptanz

NWindPVBetG

- grds. alle Windkraftanlagen über 1 MW (Abgabe und weitere Beteiligung)
- grds. alle Freiflächen-PV-Anlagen über 1 MW (Abgabe)
(Ausnahme: Agri-PV, Biodiversitäts-PV)
über 5 MW (weitere Beteiligung)



Erhalt und Steigerung der Akzeptanz

Abgabe nach EEG §6 (0,2 ct/kWh)

- Nicht für Pflichtaufgaben
- Aufteilung zwischen Gemeinden, Samtgemeinden und Ortsteilen



Erhalt und Steigerung der Akzeptanz

weiter Formen der finanziellen Beteiligung

- Kommunale Beteiligung
- Energiegenossenschaften/Bürgerenergie
- Schwarmfinanzierung
- Nachrangdarlehn
- Vergünstigte Energie (bspw. Strom oder Wärme)
- ...



Wir sind jetzt gefordert zu handeln.

Niedersachsen (1881-2022)

