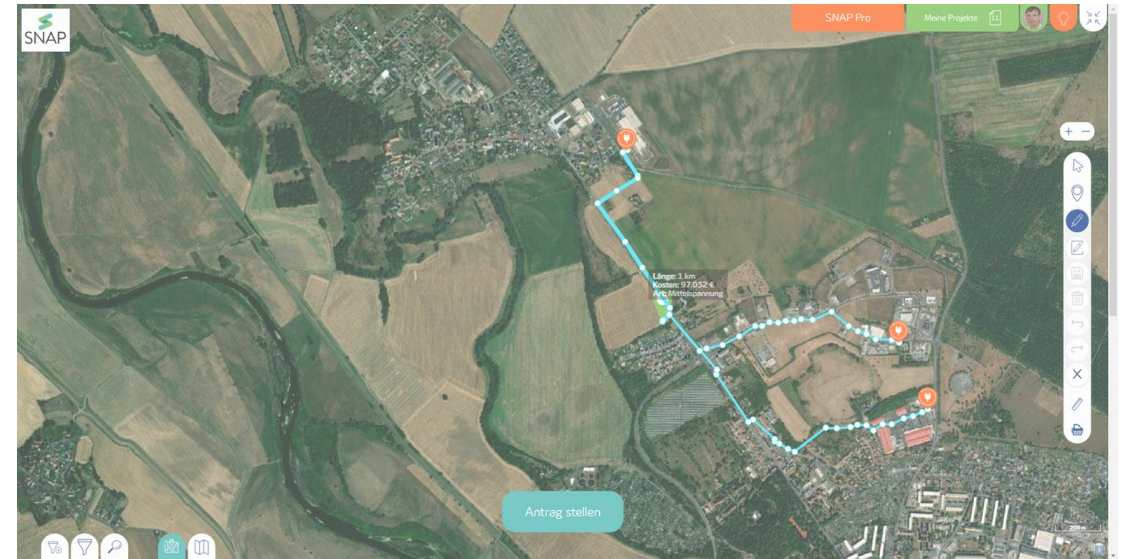


SNAP - Die Schnelle Netzanschlussprüfung in der Mittel- und Hochspannung

Entwickelt von der MITNETZ Strom



Ein Unternehmen der



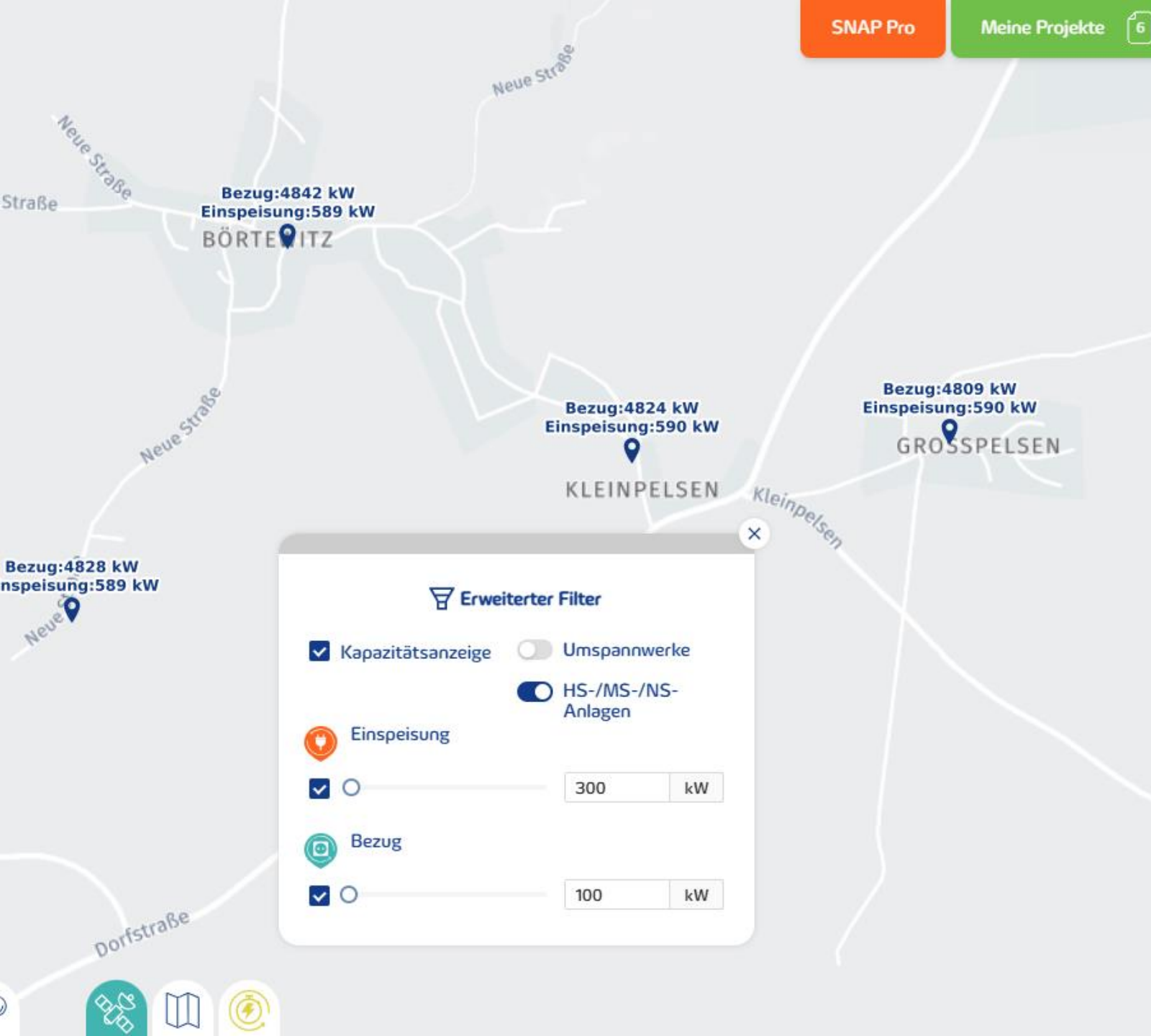
Über SNAP

SNAP wird seit 2019 von der MITNETZ STROM zusammen mit Projektentwicklern der Region konzipiert.



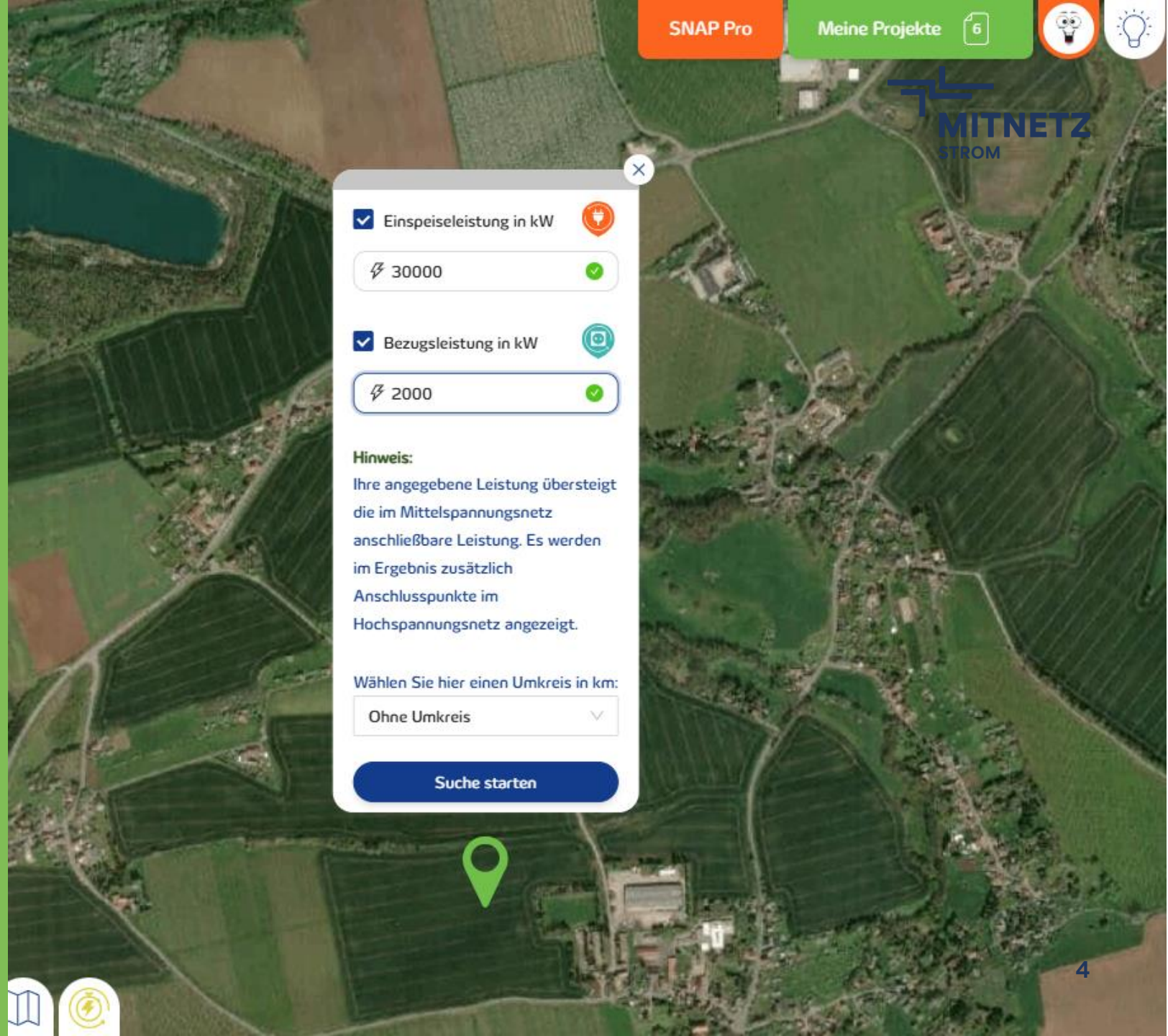
Filterfunktionen

„Filtern statt raten:
Wir zeigen dir auf einen
Blick die verfügbaren
Kapazitäten im Netz –
Für Einspeisung und Bezug.
Schnell, transparent,
zeitsparend.“



Anschlusssuche

„Wir finden den optimalen Anschlusspunkt im Netz, Egal ob Nieder-, Mittel- oder Hochspannung – schnell, zuverlässig und transparent. Von Anfang an weißt du genau, welche Kosten entstehen. Keine Überraschungen. Volle Kontrolle.“





Trassenplanung

„Trassen individuell geplant
- Auf Basis detaillierter
Flurkarten und Hindernisse,
Die Kosten jederzeit im
Blick und frei wählbar.
Für maximale Planungs-
sicherheit.“

Überbauung

„Bestehende Anschlüsse
Sichtbar machen. Anschluss-
Kapazitäten gemeinsam
Nutzen. So entsteht
Überbauung mit System
- effizient, fair und maximal
Ausgelastet.“

Unverbindliche Tagesaussage:

Angefragte Leistung(en):

- Einspeiseleistung: 1000 kW

Kürzeste Entfernung zu einem Anschlussobjekt:

365 m (Luftlinie)

Anschlussobjekte:

- Bestandsleitung

Netzverknüpfungspunkt:

-  Ihr Netzverknüpfungspunkt (verschiebbar)

Netzebene: Mittelspannung

Potentielle Anschlussobjekte zur gemeinsamen Nutzung:

-  **435 m** Windkraftanlage, 2000 kW 
-  **598 m** Windkraftanlage, 2000 kW 
-  **678 m** Windkraftanlage, 2000 kW 

Speichern

Antrag stellen

Redispatchkarte

Unverbindliche Tagesaussage:

Angefragte Leistung(en):

- Einspeiseleistung: 350 kW

Kürzeste Entfernung zu einem Anschlussobjekt:

299 m (Luftlinie)

Anschlussobjekte:

- Bestandsleitung

Netzverknüpfungspunkt:

- 📍 Ihr Netzverknüpfungspunkt (verschiebbar)

Netzebene: ■ Mittelspannung

Redispatch Situation

Der identifizierte Netzanschlusspunkt befindet sich in einer Region, in der im letzten Monat Redispatch-Maßnahmen mit einer Gesamtdauer von **8h** stattgefunden haben.

Für weitere Details klicken Sie bitte [hier](#).

Speichern

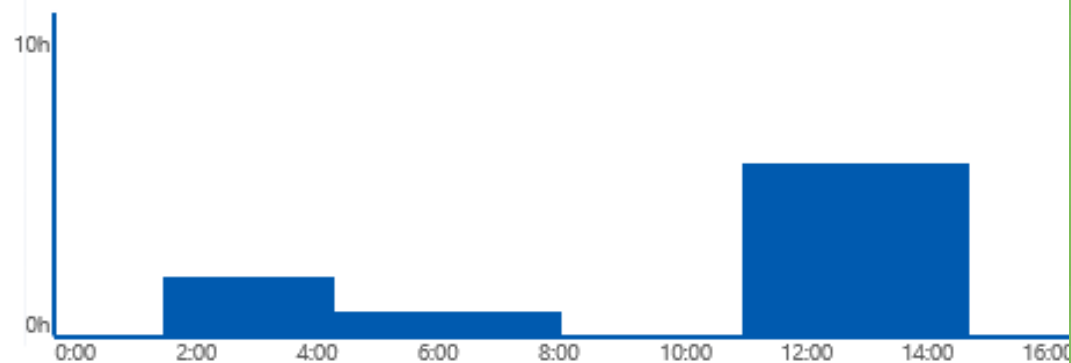
Redispatch Situation

Mit dieser Ansicht können Sie mittels Verwendung des Zeitfilters die historische Redispatch-Situation im C Netzanschlusspunkts monatschrf einsehen.

Wählen Sie hier einen Zeitraum aus:

August 2025

Das nachstehende Diagramm zeigt alle lokalen Redispatch-Maßnahmen des ausgewählten Monats aggregiert.



Zur Anmeldung

Stell dir das Stromnetz wie ein riesiges Orchester vor. Manchmal spielt ein Teil zu laut, ein anderer zu leise – und genau dann kommen Redispatchkarten ins Spiel. Sie machen sichtbar, wo Energie umgeleitet, gedrosselt oder verstärkt werden muss, damit das Netz wieder harmonisch zusammenspielt.

Sicherheit



**SNAP erfüllt zentrale
KRITIS Anforderungen, indem es
sicherheitsrelevante Informationen
nicht nur schützt, sondern gar
nicht erst verarbeitet.**